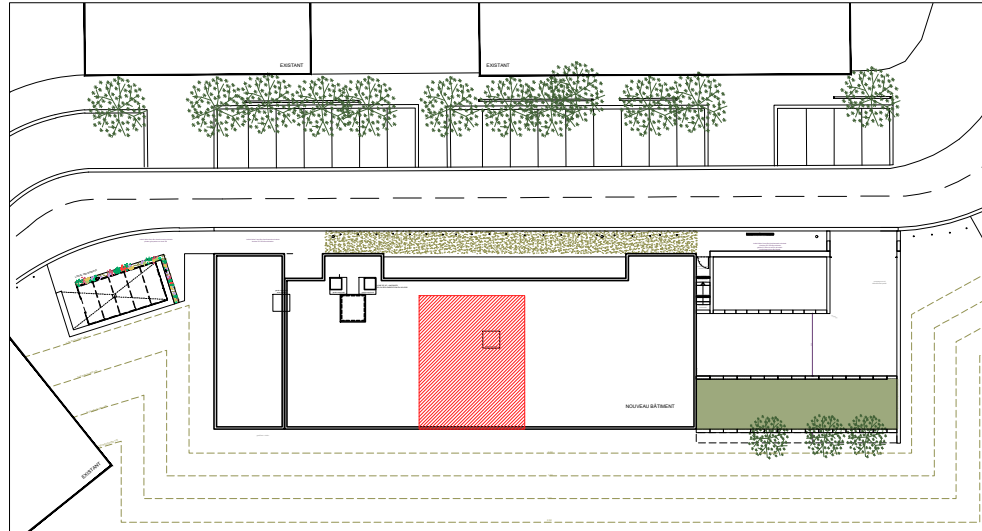




Habitat Sud Atlantic

2 ch. Abbé Edouard Cestac
6 4 1 0 0 B A Y O N N E
Tel. : 05 59 58 40 00
Fax : 05 59 63 38 06

RUE ALTURAN SAINT-JEAN-DE-LUZ / PLAN DE REPERAGE



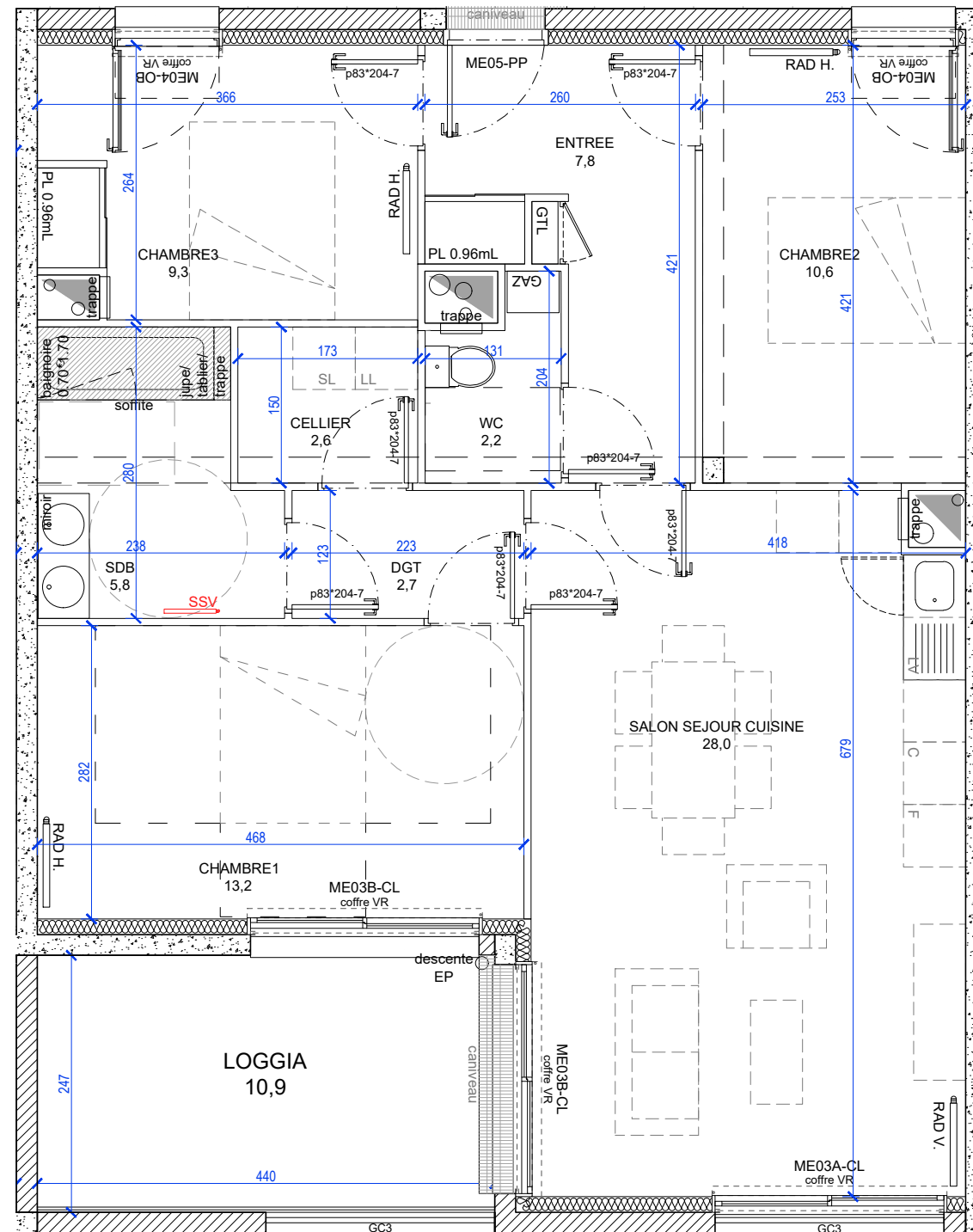
NIVEAU	NUMERO	TYPE
R+2	204	T4

SURFACES HABITABLES	
ENTREE	7,8m ²
CHAMBRE 1	13,2m ²
CHAMBRE 2	10,6m ²
CHAMBRE 3	9,3m ²
SDB	5,8m ²
SALON / SEJOUR / CUISINE	28,0m ²
DEGAGEMENT	2,7m ²
WC	2,2m ²
CELLIER	2,6m ²
TOTAL 82,2m²	
ANNEXES	
LOGGIA	10,9m ²

DATE	03/04/2020		
INDICE	A		
ECHELLE	GRAPHIQUE		

LEGENDE			
PF = porte-fenêtre	SS = seche serviette	F = frigo	
PP = porte palière	RAD = radiateur	C = cuisson	
OB = oscillo battant	PL = placard	EP = eau pluviale	
CL = coulissant	LV = lave vaisselle		
GC = garde corps	LL = lave linge		
VR = volet roulant	SL = sèche linge		
GTL = gaine technique logement			

T4 - 82,2m²



NOTA :

Des modifications sont susceptibles d'être apportées à ce plan en fonction des nécessités techniques, réglementaires et/ou administratives de la réalisation, tant en ce qui concerne les dimensions libres que les équipements (dont sanitaires et électriques) et les réseaux divers.
Les surfaces, les hauteurs de seuils, d'allèges, hauteur sous poutre et sous-plafond indiquées sont approximatives et pourront être modifiées selon les nécessités techniques du projet. Les retombées, soffites, faux-plafonds, les canalisations, les VMC les trappes d'accès aux gaines ainsi que l'emplacement des corps de chauffe et des équipements sanitaires ne sont pas tous figurés ou le sont à titre indicatif, ces emplacements pourront être modifiés selon les nécessités techniques du projet. L'ameublement est représenté à titre indicatif mais n'est pas fourni. Les éléments de cuisine sont représentés à titre indicatif et leur emplacement pourra être modifié, les équipements fournis sont ceux décrits dans la notice descriptive. Les surfaces des placards sont comprises dans les surfaces des pièces dans lesquelles elles se trouvent. La végétation lorsqu'elle est représentée n'est pas contractuelle.