

RÉSIDENCE Romatet

Boucau



Le programme Romatet à Boucau : Rue Glize

Avec Habitat Sud Atlantic, devenez propriétaire en toute sécurité



DURANT LES 15 ANS QUI SUIVENT L'ACHAT, VOUS BÉNÉFICIEZ :

- **D'UNE GARANTIE DE RACHAT**
Habitat Sud Atlantic s'engage à racheter le logement à un prix minimum garanti.
- **D'UN DISPOSITIF D'ASSURANCE-REVENTE**
Il s'agit d'une garantie contre les risques de décote du bien, en cas de revente "contrainte".
- **D'UNE GARANTIE DE RELOGEMENT**
Ce dispositif permet aux acquéreurs de bénéficier de 3 offres de logement locatif dans le parc immobilier Habitat Sud Atlantic (près de 8 000 logements), moyennant certaines conditions et le respect de plafonds de ressources.

SERVICE ACCESSION À LA PROPRIÉTÉ

Tél. 05 59 58 40 84
accession@ophsa.fr
immobilier.habitatsudatlantic.fr

2 chemin Abbé Edouard Cestac 64100 BAYONNE
www.habitatsudatlantic.fr



© habitat

ACCESSION
BAIL RÉEL SOLIDAIRE

Notre nouveau programme
en accession sociale à
Boucau
17 logements
(9 T2, 6 T3, 2 T4)



LE PROGRAMME ROMATET DEVENIR PROPRIÉTAIRE À BOUCAU

Boucau, au cœur du B.A.B.

Boucau vient du gascon "boucaou" (petite bouche), mot employé pour désigner l'embouchure de l'Adour (1578). La ville de Boucau est relativement récente, puisqu'elle a été créée en 1857 par Napoléon III, suite à la fusion de deux quartiers de Tarnos : **Boucau ("Bas Boucau") et Romatet ("Haut Boucau")**. Boucau s'étend sur la rive nord de l'Adour, à l'orée des forêts landaises, véritable trait d'union entre le Pays Basque et les Landes.

Aujourd'hui, le succès de la commune de Boucau, avec ses 8 700 habitants, aux portes de Bayonne, ne se dément pas **avec une nouvelle deuxième place au classement national des villes de 5 000 à 10 000 habitants où il fait bon vivre**. La ville bénéficie directement du développement de l'agglomération Pays basque et des grands axes de communication qui sillonnent le territoire. La cité mêle à la fois calme et vitalité et possède un solide tissu associatif. Le réaménagement programmé du centre-ville et la protection de nombreux espaces verts, dont le bois Guilhou, concourent à offrir une qualité de vie paisible et agréable. La commune dispose de **tous les commerces et services essentiels** au quotidien de ses habitants (médecins, pharmacies, établissements scolaires, supermarché...) et est particulièrement bien desservie par les transports en commun.



RÉSIDENCE
Romatet
Boucau

Acheter en BRS avec Habitat Sud Atlantic : devenir propriétaire à Romatet sans se ruiner !

Le Bail Réel Solidaire (BRS) est un dispositif innovant qui repose sur le principe de dissociation entre le foncier et le bâti. Il permet de proposer ainsi des logements à un prix inférieur aux prix du marché.

Dans la pratique, Habitat Sud Atlantic conserve la propriété du terrain dans la durée. En tant qu'accédant, vous jouissez pleinement des droits réels sur votre logement tout en vous acquittant d'une redevance mensuelle d'occupation du terrain auprès d'Habitat Sud Atlantic.

LES AVANTAGES :

- Le prix d'achat est **encadré et très attractif** (et donc des mensualités à rembourser moins élevées que pour un achat classique).
- Les logements proposés présentent toutes les caractéristiques de **qualité et de confort**, répondant aux réglementations en vigueur.
- Vous devenez **propriétaire de votre logement**. Vous pourrez par la suite le revendre ou le transmettre à vos héritiers (sous conditions).
- **En cas d'accident de la vie, vous bénéficiez de garanties de rachat et de relogement**. Ces sécurités vous permettent d'effectuer votre achat immobilier en toute tranquillité. Vous avez la possibilité de bénéficier du **PTZ (prêt à taux zéro)**, un crédit immobilier dont les intérêts sont à la charge de l'État.
- Selon la commune, grâce au BRS, vous pouvez profiter d'un abattement partiel de la taxe foncière.

Le programme Romatet : pour devenir propriétaire...

Situé rue Glize, à quelques minutes du centre-bourg, la résidence Romatet rend le quotidien de ses habitants plus facile. Ici, tout est accessible en quelques minutes et le bois Guilhou, à quelques minutes à pied, invite à la balade.

Le programme, composé d'un ensemble immobilier de 3 bâtiments, en R+2, vous séduira par son authenticité et ses finitions de qualité.

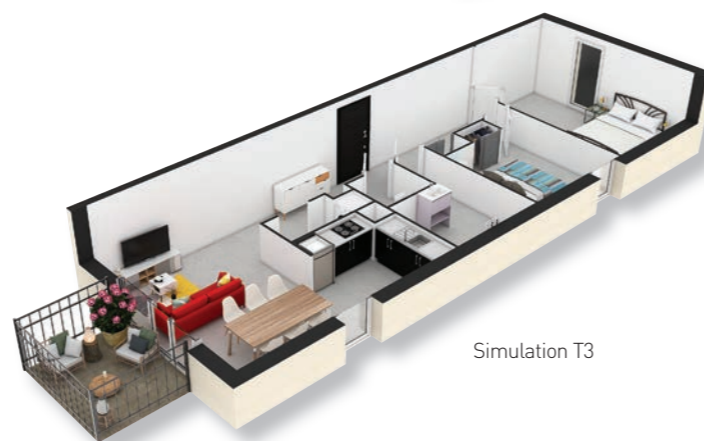
D'une architecture sobre et moderne (aux tonalités claires et boisées), **la résidence s'intègre parfaitement à son environnement** (compacité, simplicité des volumes, optimisation des espaces, choix des orientations), tout en garantissant un confort de vie optimisé à ses occupants.

Le programme offre **de belles surfaces à vivre** et des équipements permettant d'assurer **un fonctionnement énergétique optimisé**.

Avec ses prestations de qualité, le programme Romatet devrait vous séduire... pour une vie privilégiant le confort citadin et le calme.



Simulation T2



Simulation T3

Votre appartement, avec Habitat Sud Atlantic

Dans le cadre du programme Romatet, Habitat Sud Atlantic construit 17 logements en Bail Réel Solidaire :

- 9 T2
- 6 T3
- 2 T4

La conception des logements est optimisée avec des choix d'orientation privilégiés, des pièces de vie aux surfaces confortables, une isolation renforcée et une perméabilité à l'air permettant un fonctionnement énergétique performant.

De belles prestations sont proposées, conformes aux standards de qualité d'Habitat Sud Atlantic et notamment :

- Peinture lisse murale,
- Placard aménagés,
- Baies vitrées de grandes dimensions pour les pièces de vie,
- Faïence dans la salle de bain,
- Chauffage et production d'eau chaude par chaudière individuelle associée à des radiateurs,
- Sèche-serviette dans la salle de bain.

Ces logements sont spacieux et bénéficient d'annexes privatives ou collectives offrant le meilleur confort à ses habitants :

- Garages fermés,
- Places de stationnement privatives aériennes et/ou en sous-sol,
- Annexes (loggias/balcons/terrasses),
- Une clairière récréative en cœur d'îlot,
- Local vélo.